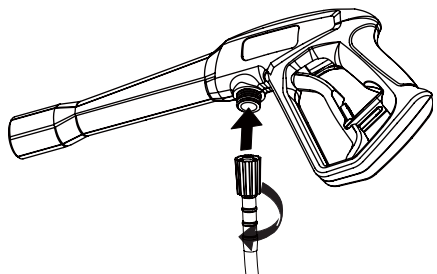
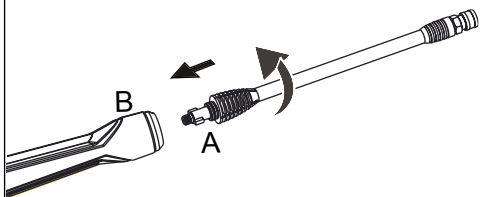


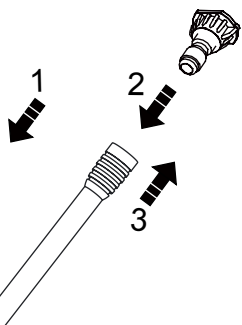
- Raccordez le tuyau à haute pression au pistolet de la laveuse à pression en tournant le raccord dans le sens des aiguilles d'une montre. Assurez-vous que le raccord est bien serré sur le pistolet de la laveuse à pression.



- Insérez solidement l'extrémité mâle (A) de la lance dans la prise à baïonnette femelle (B).
- Tout en insérant solidement la lance, tournez-la dans le sens des aiguilles d'une montre jusqu'à ce que les languettes s'enclenchent afin que le raccord soit étanche.



- Retirez la bague à raccord rapide
- Appuyez sur l'embout de pulvérisation pour le fixer en place.
- Poussez la bague vers l'avant.



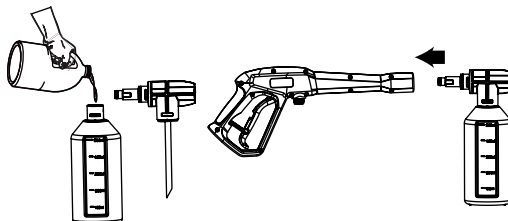
**AVERTISSEMENT** : Ce guide de démarrage rapide ne remplace pas le guide d'utilisation. Afin de réduire les risques de blessure ou de décès, l'utilisateur doit lire et comprendre le guide d'utilisation avant d'utiliser cet article.



# greenworks

1700 PSI / 1.2 GPM  
LAVEUSE À PRESSION ÉLECTRIQUE  
GPW 1704

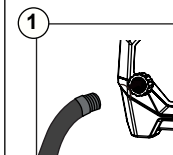
## INSTALLATION DE LA BOUTEILLE DE DÉTERGENT

- Dévissez la bouteille de l'assemblage et remplissez-la de détergent ou de savon pour laveuse à pression uniquement.
- Insérez l'extrémité mâle de la bouteille dans la prise femelle de la poignée à gâchette.
- Tout en insérant solidement la bouteille, tournez-la dans le sens des aiguilles d'une montre jusqu'à ce que les languettes s'enclenchent afin que le raccord soit étanche.

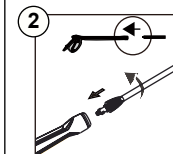


EMBOU DE PULVÉRISATION	UTILISATION DES EMBOUS DE PULVÉRISATION
	<b>Embout blanc à grand angle (40°)</b> <ul style="list-style-type: none"> <li>■ L'embout blanc à angle de 40 degrés, appelé embout « en éventail », offre la plus grande zone de nettoyage avec une pression relativement basse. Cet embout de laveuse à pression convient mieux aux nettoyages légers ou délicats. Il est recommandé pour le nettoyage léger sur les terrasses en bois et d'autres surfaces douces ou délicates.</li> </ul>
	<b>Embout turbo</b> <ul style="list-style-type: none"> <li>■ Cet embout pivote dans un mouvement circulaire de 0 à 15 degrés qui permet de décomposer les saletés et les résidus tenaces. Le jet peut couvrir une surface d'une largeur de 10,16 à 20,32 cm, selon la distance entre l'embout et la surface à nettoyer.</li> </ul>

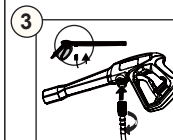
## Préparation



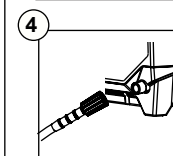
Raccordez le tuyau d'arrosage à la prise d'eau de la laveuse à pression.



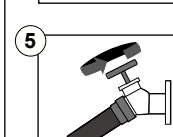
Fixez le pistolet de la laveuse à pression à la lance.



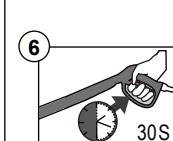
Insérez le tuyau à haute pression dans la poignée à gâchette.



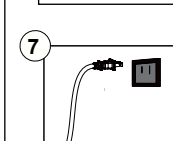
Insérez le tuyau à haute pression dans la laveuse à pression.



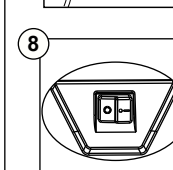
Ouvrez l'alimentation en eau à la sortie.



Laissez couler l'eau pendant 30 secondes tandis que le moteur est en position d'arrêt. Cela permet d'évacuer l'air du réservoir et des conduites.



Branchez le cordon d'alimentation sur une prise de courant. Il n'est pas recommandé d'utiliser une rallonge.



Mettez la laveuse à pression en position de marche.  
**IMPORTANT** : Veillez à ce que la sortie d'eau soit ouverte avant de mettre l'appareil en marche pour éviter d'endommager la pompe.

## REMARQUE :

**INTERRUPTEUR MARCHÉ/ARRÊT AUTOMATIQUE** : Cette laveuse à pression est équipée d'une fonction de démarrage et d'arrêt automatique. Utilisation : Placez l'interrupteur en position de marche (I). La pompe se pressurise et s'éteindra immédiatement. Une fois la gâchette du pistolet enfoncée, l'appareil se met en marche. L'appareil s'éteint et passe en mode veille lorsque la gâchette est relâchée.



Il vous manque des pièces ou des accessoires?  
Vous souhaitez joindre un centre de services?

**Ne retournez pas l'article en magasin.**

**Composez le 1-888-909-6757**

[www.GreenWorksTools.com](http://www.GreenWorksTools.com)