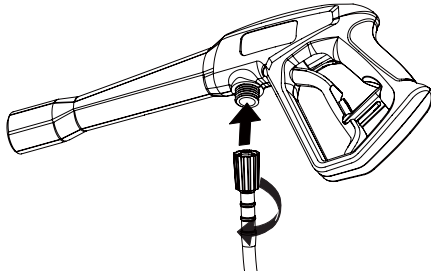
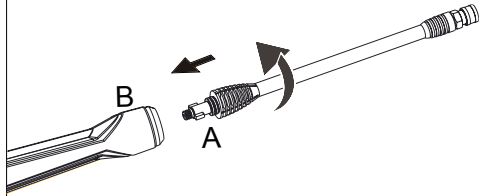


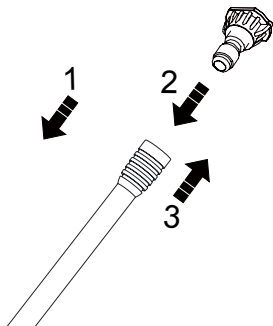
- Connect the uberflex hose to the pressure washer gun assembly by turning the fitting clockwise. Ensure the fitting is fully tightened to the pressure washer gun.



- Insert the male end (A) of the wand into the female bayonet outlet (B) firmly.
- While pushing in the wand firmly, turn clockwise until tabs lock into place to ensure a leak-free connection.



- Pull back the quick-connect collar
- Push the spray tip into place
- Push the collar forward



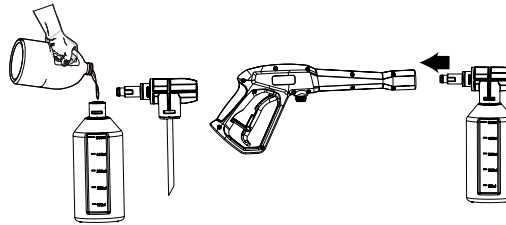
**WARNING:** This Quick Start Guide is not a substitute for reading the operator's manual. To reduce the risk of injury or death, user must read and understand operator's manual before using this product.



# greenworks

## 1800 PSI / 1.1 GPM ELECTRIC PRESSURE WASHER GPW1804CK

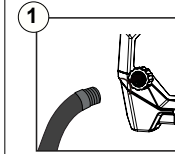
### INSTALLING DETERGENT BOTTLE

- Unscrew the bottle from the assembly and fill with pressure washer detergents/soaps only.
- Insert the male end of the bottle into the female outlet on the trigger handle.
- While pushing in the bottle firmly, turn clockwise until tabs lock into place to ensure a leak-free connection.

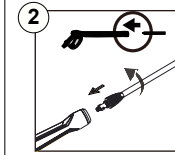


SPRAY TIP	APPLICATION
 <b>40°</b>	<b>White - Wide fan tip (40°)</b> ■ The white 40 degree tip, referred to as the "fan" tip creates the widest area of cleaning with relatively low pressure. This pressure washer tip is best used for light or delicate cleaning applications. It is recommended for light cleaning on wood decks and other soft or delicate surfaces.
 <b>TURBO</b>	<b>Turbo Nozzle Tip</b> ■ This nozzle rotates in a zero to 15 degree circular motion spray pattern to break down tough dirt and grime. The spray pattern can cover area of 4 to 8 inches wide, depending on the distance between the tip and the surface being cleaned.

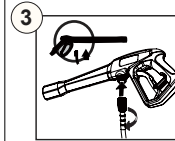
### Set-up



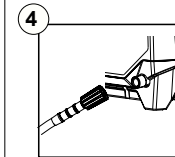
Connect garden hose to pressure washer water intake.



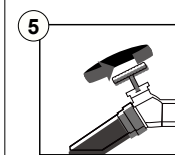
Assemble pressure washer gun to spray wand.



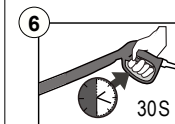
Insert the uberflex hose into trigger handle.



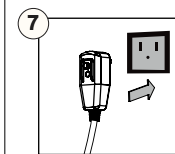
Insert the uberflex hose into the pressure washer.



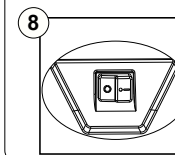
Turn on water at outlet.



Run water hose for 30 seconds with the motor in OFF position. This helps drain air from the tank and lines.



Connect power cord to wall outlet  
Extension cord not recommended.



Turn on Pressure Washer  
**IMPORTANT:** Ensure water outlet is On before turning power On to avoid damage to the pump.

Missing parts, accessories or need a service center?

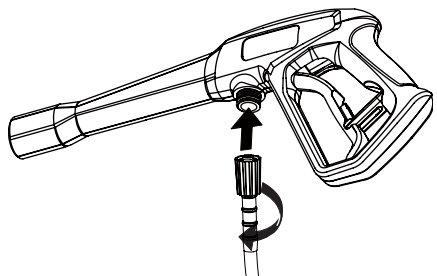


**Do Not Return to Store**  
**Call : 1-888-909-6757**  
**www.GreenWorksTools.com**

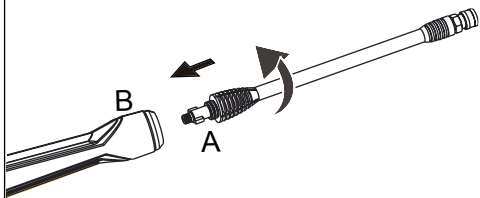
#### NOTE:

**AUTO ON/OFF SWITCH:** This Pressure washer is equipped with an Auto Start/Stop feature.  
 To operate: Turn the power switch to the On (I) position. Pump will pressurize and shut down immediately.  
 Once the trigger of the gun is depressed the unit will turn on.  
 Unit will shut off and be in standby mode when trigger is released.

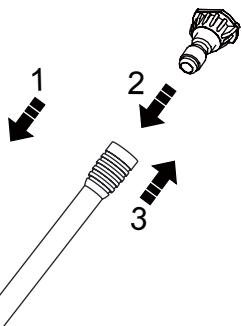
- Connectez le tuyau ultraflexible à l'ensemble du pulvérisateur de la laveuse à pression en tournant le raccord dans le sens des aiguilles d'une montre.



- Insérez solidement l'extrémité mâle (A) de la lance dans la prise à baïonnette femelle (B).
- Tout en insérant solidement la lance, tournez-la dans le sens des aiguilles d'une montre jusqu'à ce que les languettes s'enclenchent afin que le raccord soit étanche.



- Retirez la bague à raccord rapide
- Appuyez sur l'embout de pulvérisation pour le fixer en place.
- Poussez la bague vers l'avant.



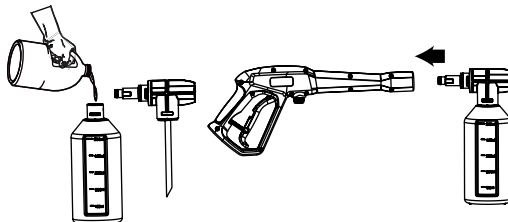
**AVERTISSEMENT** : Ce guide de démarrage rapide ne remplace pas le guide d'utilisation. Afin de réduire les risques de blessure ou de décès, l'utilisateur doit lire et comprendre le guide d'utilisation avant d'utiliser cet article.

# greenworks

**1800 PSI / 1.1 GPM**  
**LAVEUSE À PRESSION ÉLECTRIQUE**  
**GPW1804CK**

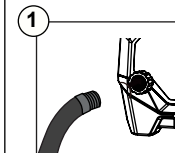
### INSTALLATION DE LA BOUTEILLE DE DÉTERGENT

- Dévissez la bouteille de l'assemblage et remplissez-la de détergent ou de savon pour laveuse à pression uniquement.
- Insérez l'extrémité mâle de la bouteille dans la prise femelle de la poignée à gâchette.
- Tout en insérant solidement la bouteille, tournez-la dans le sens des aiguilles d'une montre jusqu'à ce que les languettes s'enclenchent afin que le raccord soit étanche.

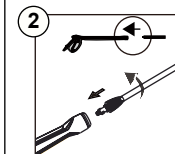


EMBOUT DE PULVÉRISATION	UTILISATION DES EMBOUTS DE PULVÉRISATION
<p><b>40°</b></p>	<p><b>Embout blanc à grand angle (40°)</b></p> <ul style="list-style-type: none"> <li>■ L'embout blanc à angle de 40 degrés, appelé embout « en éventail », offre la plus grande zone de nettoyage avec une pression relativement basse. Cet embout de laveuse à pression convient mieux aux nettoyages légers ou délicats. Il est recommandé pour le nettoyage léger sur les terrasses en bois et d'autres surfaces douces ou délicates.</li> </ul>
<p><b>TURBO</b></p>	<p><b>Embout turbo</b></p> <ul style="list-style-type: none"> <li>■ Cet embout pivote dans un mouvement circulaire de 0 à 15 degrés qui permet de décomposer les saletés et les résidus tenaces. Le jet peut couvrir une surface d'une largeur de 10,16 à 20,32 cm, selon la distance entre l'embout et la surface à nettoyer.</li> </ul>

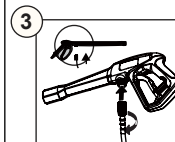
## Préparation



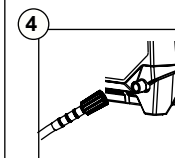
Raccordez le tuyau d'arrosage à la prise d'eau de la laveuse à pression.



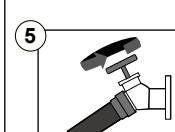
Fixez le pistolet de la laveuse à pression à la lance.



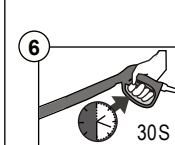
Insérez le tuyau ultraflexible dans la poignée de déclenchement.



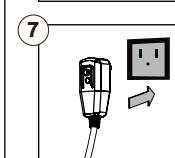
Insérez le tuyau ultraflexible dans la laveuse à pression.



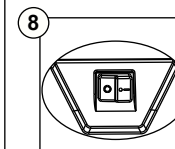
Ouvrez l'alimentation en eau à la sortie.



Laissez couler l'eau pendant 30 secondes tandis que le moteur est en position d'arrêt. Cela permet d'évacuer l'air du réservoir et des conduites.



Branchez le cordon d'alimentation sur une prise de courant. Il n'est pas recommandé d'utiliser une rallonge.



Mettez la laveuse à pression en position de marche.  
**IMPORTANT** : Veillez à ce que la sortie d'eau soit ouverte avant de mettre l'appareil en marche pour éviter d'endommager la pompe.

### REMARQUE :

**INTERRUPTEUR MARCHÉ/ARRÊT AUTOMATIQUE** : Cette laveuse à pression est équipée d'une fonction de démarrage et d'arrêt automatique. Utilisation : Placez l'interrupteur en position de marche (I). La pompe se pressurise et s'éteindra immédiatement. Une fois la gâchette du pistolet enfoncée, l'appareil se met en marche. L'appareil s'éteint et passe en mode veille lorsque la gâchette est relâchée.



Il vous manque des pièces ou des accessoires?  
 Vous souhaitez joindre un centre de services?

**Ne retournez pas l'article en magasin.**

**Composez le 1-888-909-6757**

**www.GreenWorksTools.com**