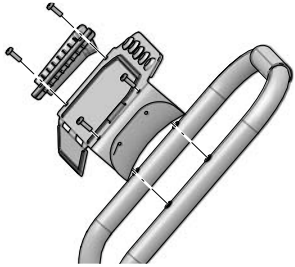


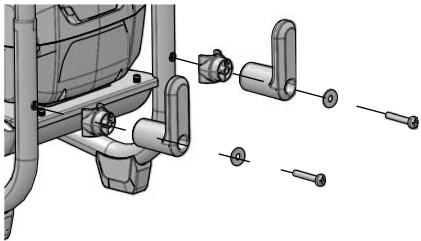
### ASSEMBLING THE UPPER PANEL AND GUN HOLDER

- Line up the screw holes with the flanged rivet nuts in the upper handle and push together and hold.
- Insert the screw and turn clockwise with a Phillips head screwdriver (not included) until the screw is tight.



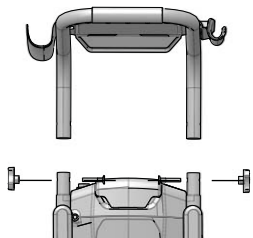
### INSTALL THE POWER CORD STORAGE ARMS

- Attach the power cord storage arms onto the fixture.
- Align the screws with the holes in the power cord storage arms.
- Insert the screws and turn clockwise with a Phillips screwdriver (not included) until the screw is tight.



### ASSEMBLING THE HANDLE

- Align and slide the upper hand assembly onto the lower frame assembly and push down evenly into place.
- Align the holes on the upper handle and the lower handle.
- Insert the handle bolts and use the handle knobs to tighten them.



**WARNING:** This Quick Start Guide is not a substitute for reading the operator's manual. To reduce the risk of injury or death, user must read and understand operator's manual before using this product.



## 2700 PSI / 1.2 GPM ELECTRIC PRESSURE WASHER GPW 2700

### USING DETERGENT

- Put pressure washer detergent in detergent tank.
- Install black soap spray tip.
- Squeeze trigger and wait approx. 1 minute for soap.



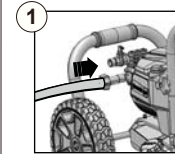
SPRAY TIP	SPRAY TIP APPLICATION
 <b>15°</b>	<b>Yellow - Narrow fan tip (15°)</b> <ul style="list-style-type: none"> <li>The yellow pressure washer tip provides high versatility with its 15 degree angle tip. Referred to as the washing tip, because it provides adequate pressure to remove dirt from surfaces, but is designed to not damage many surfaces. This pressure washer tip is designed for "sweeping" foliage or debris given its wide angle. This tip is versatile due to its wide area of cleaning and strong pressure application.</li> </ul>
 <b>25°</b>	<b>Green - Narrow fan tip (25°)</b> <ul style="list-style-type: none"> <li>The green pressure washer tip provides high versatility with its 25 degree angle tip. Referred to as the washing tip, because it provides adequate pressure to remove dirt from surfaces, but is designed to not damage many surfaces. This pressure washer tip is designed for "sweeping" foliage or debris given its wide angle. This tip is versatile due to its wide area of cleaning and strong pressure application.</li> </ul>
 <b>40°</b>	<b>White - Wide fan tip (40°)</b> <ul style="list-style-type: none"> <li>The white 40 degree tip, referred to as the "fan" tip creates the widest area of cleaning with relatively low pressure. This pressure washer tip is best used for light or delicate cleaning applications. It is recommended for light cleaning on wood decks and other soft or delicate surfaces.</li> </ul>
 <b>SOAP</b>	<b>Black - Soap spray tip</b> <ul style="list-style-type: none"> <li>The black soap spray tip, is used for soap application. Soap is applied under low pressure high volume for optimum performance. Soap cannot be applied under high pressure with this machine.</li> </ul>
 <b>TURBO</b>	<b>Turbo Nozzle Tip</b> <ul style="list-style-type: none"> <li>The nozzle rotates in a zero to 15 degree spray pattern in a circular motion to break down tough dirt and grime. The spray pattern can cover area of 4 to 8 inches wide, depending on a distance between the tip and the surface being cleaned.</li> </ul>

### CONNECTING DESIRED SPRAY TIP

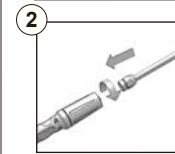
- Pull back the quick-connect collar
- Push the spray tip into place
- Push the collar forward
- Pull on spray tip to ensure it is properly installed and does not pull out.



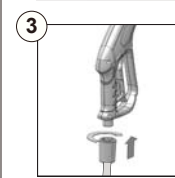
### Set-up



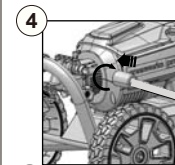
Connect garden hose to pressure washer water intake.



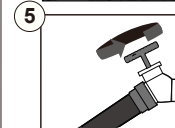
Assemble pressure washer spray gun to spray wand.



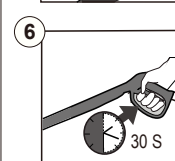
Insert high pressure hose into trigger handle.



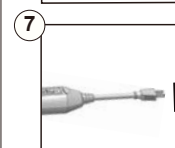
Connect the high pressure hose to the water outlet connector.



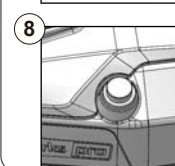
Turn on water at outlet.



Run water hose for 30 seconds with the motor in OFF position. This helps drain air from the tank and lines.



Connect power cord to wall outlet (Extension cord not recommended).



Turn on Pressure Washer  
**IMPORTANT:** Ensure water outlet is On before turning power On to avoid damage to the pump.

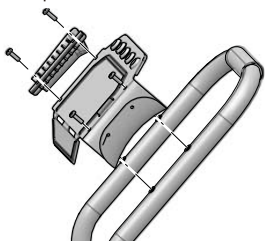
Missing parts, accessories or need a service center?

**Do Not Return to Store**  
**Call : 1-855-345-3934**  
**www.GreenWorksTools.com**



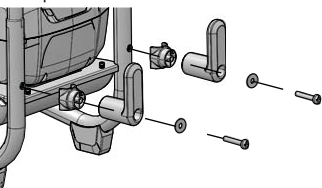
## MONTAGE DU PANNEAU SUPÉRIEUR ET DU SUPPORT DU PISTOLET

- Alignez les trous de vis avec les écrous de rivet à bride dans la poignée supérieure, puis enfoncez-les en les maintenant en place.
- Insérez la vis et tournez-la dans le sens des aiguilles d'une montre à l'aide d'un tournevis cruciforme (non fourni) jusqu'à ce que la vis soit serrée.



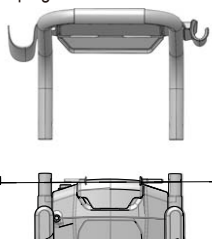
## INSTALLEZ LE LEVIER D'ENTREPOSAGE DU CORDON D'ALIMENTATION

- Fixez les bras de rangement du cordon d'alimentation sur le support.
- Alignez les vis sur les trous des bras de rangement du cordon d'alimentation.
- Insérez la vis et tournez-la dans le sens des aiguilles d'une montre à l'aide d'un tournevis cruciforme (non fourni) jusqu'à ce que la vis soit serrée.



## MONTAGE DE LA POIGNÉE

- Alignez et faites glisser l'ensemble de la poignée supérieure sur l'ensemble du cadre inférieur et poussez le tout uniformément en place.
- Alignez les trous sur la poignée supérieure et la poignée inférieure.
- Insérez les boulons de la poignée et serrez-les à l'aide des boutons de la poignée.



**AVERTISSEMENT** : Ce guide de démarrage rapide ne remplace pas le guide d'utilisation. Afin de réduire les risques de blessure ou de décès, l'utilisateur doit lire et comprendre le guide d'utilisation avant d'utiliser ce produit.

# greenworks **pro**

## 2700 PSI / 1.2 GPM LAVEUSE À PRESSION ÉLECTRIQUE GPW 2700






### UTILISATION DE DÉTERGENT

- Remplissez le réservoir de détergent.
- Installez la buse de pulvérisation de savon noire.
- Serrez la gâchette et attendez environ une minute que le savon s'écoule.



### EMBOUT DE PULVÉRISATION

### UTILISATION DES EMBOUTS DE PULVÉRISATION

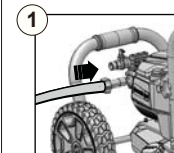
 <b>15°</b>	<p><b>Jaune - embout étroit (15°)</b></p> <ul style="list-style-type: none"> <li>■ L'embout jaune du nettoyeur pression offre une grande polyvalence avec son extrémité pivotant sur un angle de 15 degrés. Cet embout est appelé buse de lavage, parce qu'il fournit une pression adéquate pour éliminer la saleté sur les surfaces, sans les endommager. Cette buse de lavage à pression est conçue pour « balayer » le feuillage ou les débris grâce à son grand angle. Cet embout est polyvalent en raison de sa grande surface de nettoyage et de sa forte application de pression.</li> </ul>
 <b>25°</b>	<p><b>Vert – Embout à angle étroit (25°)</b></p> <ul style="list-style-type: none"> <li>■ La pointe verte à angle de 25 degrés de la laveuse à pression offre une grande polyvalence. Cet embout est souvent appelé embout de nettoyage, car il fournit une pression adéquate pour éliminer la saleté des surfaces. Il est cependant conçu pour éviter d'endommager de nombreuses surfaces. Cet embout de laveuse à pression est conçu pour « racler » les feuilles ou les débris grâce à son grand angle. Il est polyvalent en raison de sa vaste zone de nettoyage et de sa forte pression.</li> </ul>
 <b>40°</b>	<p><b>Blanc – Embout à grand angle (40°)</b></p> <ul style="list-style-type: none"> <li>■ L'embout blanc à angle de 40 degrés, appelé embout « en éventail », offre la plus grande zone de nettoyage avec une pression relativement basse. Cet embout de laveuse à pression convient mieux aux nettoyages légers ou délicats. Il est recommandé pour le nettoyage léger sur les terrasses en bois et d'autres surfaces douces ou délicates.</li> </ul>
 <b>SOAP</b>	<p><b>Embout de pulvérisation pour le savon</b></p> <ul style="list-style-type: none"> <li>■ L'embout de pulvérisation noir sert à appliquer du savon. Le savon est appliqué à volume élevé et à basse pression pour un rendement optimal. Le savon ne peut pas être appliqué sous haute pression à l'aide de cet appareil.</li> </ul>
 <b>TURBO</b>	<p><b>Embout à buse turbo</b></p> <ul style="list-style-type: none"> <li>■ Cette buse pivote dans un mouvement circulaire de 0 à 15 degrés qui permet de décomposer les saletés et les résidus tenaces. Le jet peut couvrir une surface de 10,16 à 20,32 cm de large, selon la distance entre l'embout et la surface à nettoyer.</li> </ul>

### COLOQUE LA PUNTA PARA PRESIÓN DESEADA

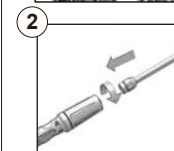
- Tirez le collier à raccord rapide
- Poussez la buse de pulvérisation en place
- Poussez le collier vers l'avant
- Tirez sur la buse de pulvérisation pour vous assurer qu'elle est bien installée et qu'elle ne se détache pas.



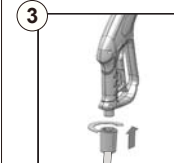
## Installation



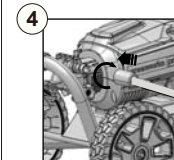
Raccordez le tuyau d'arrosage à la prise d'eau de la laveuse à pression.



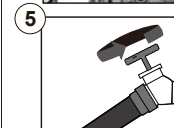
Fixez le pistolet de la laveuse à pression à la lance.



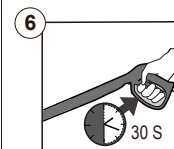
Raccordement du tuyau à haute pression à la poignée de la gâchette.



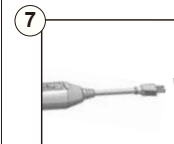
Branchez le tuyau à haute pression au raccord de sortie d'eau.



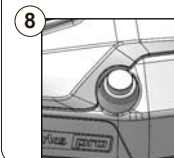
Ouvrez l'alimentation en eau à la sortie.



Laissez couler l'eau pendant 30 secondes alors que le moteur est en position OFF (arrêt). Cela permet d'évacuer l'air du réservoir et des conduites.



Branchez le cordon d'alimentation sur une prise murale. Il n'est pas recommandé d'utiliser une rallonge.



Allumez la laveuse à pression. **IMPORTANT:** Veillez à ce que la sortie d'eau soit ouverte avant d'allumer la laveuse à pression afin d'éviter d'endommager la pompe.

Il vous manque des pièces ou des accessoires? Vous souhaitez joindre un centre de services?

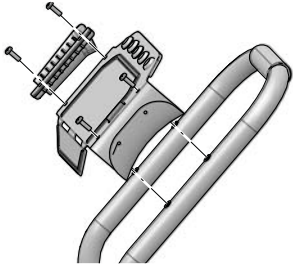


**Ne retournez pas en magasin**  
**Composez le : 1-855-345-3934**

[www.GreenWorksTools.com](http://www.GreenWorksTools.com)

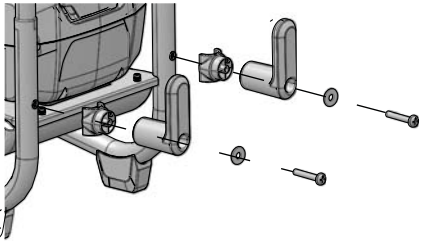
## MONTAJE DEL PANEL SUPERIOR Y EL PORTAPISTOLA

- Alinee los orificios de los tornillos con las tuercas de remache bridadas en el asa superior, júntelos y sostenga.
- Coloque el tornillo girando hacia la derecha (no incluido) hasta que el tornillo quede apretado.



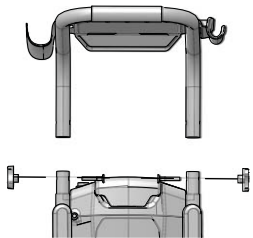
## INSTALL THE POWER CORD STORAGE ARMS

- Fije los brazos de almacenamiento del cable de alimentación en el accesorio.
- Alinee los tornillos con los orificios en los brazos de almacenamiento del cable de alimentación.
- Coloque el tornillo girando hacia la derecha (no incluido) hasta que el tornillo quede apretado.



## ASSEMBLING THE HANDLE

- Alinee y deslice el conjunto del asa superior sobre el conjunto del bastidor inferior y empuje hacia abajo de manera uniforme en su posición.
- Alinee los orificios del asa superior y el asa inferior.
- Inserte los pernos del asa y utilice los mandos del asa para apretarlos.



¿Faltan piezas o accesorios o necesita ponerse en contacto con un centro de reparación?

**No la regrese al almacén.**  
**Llame al : 1-855-345-3934**  
**www.GreenWorksTools.com**



**ADVERTENCIA:** No se debe considerar esta guía para comienzo rápido como sustituto de una lectura completa del manual del operador. Para reducir el riesgo de lesiones o de muerte, el usuario debe leer y comprender el manual del operador antes de usar el producto.








## 2700 PSI / 1.2 GPM LAVADORA ELÉCTRICA A PRESIÓN GPW 2700

### USO DE DETERGENTE

- Vierta detergente para lavadoras a presión en el tanque de detergente.
- Instale la punta de pulverización de jabón de color negro.
- Oprima el gatillo y espere aproximadamente 1 segundos para que comience a salir jabón.



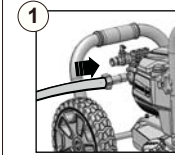
PUNTA DE PULVERIZACIÓN	APLICACIÓN
 15°	<b>Amarillo: punta para abanico ancho (15°)</b> <ul style="list-style-type: none"> <li>■ La punta amarilla de la lavadora a presión suministra una gran versatilidad con su punta para ángulo de 15 grados. Conocida como la punta para limpieza, debido a que suministra una adecuada presión para eliminar la suciedad en las superficies, pero esta a la vez diseñada para evitar dañar muchas superficies. Se ha diseñado esta punta de la lavadora a presión para "barrer" follaje o desechos ya que cuenta con un amplio ángulo. Esta punta es muy versátil debido a su amplia área de limpieza y su fuerte presión de aplicación.</li> </ul>
 25°	<b>Verde: punta para abanico estrecho (25°)</b> <ul style="list-style-type: none"> <li>■ La punta verde de la lavadora a presión suministra una gran versatilidad con su punta para ángulo de 25 grados. Conocida como la punta para limpieza, debido a que suministra una adecuada presión para eliminar la suciedad en las superficies, pero esta a la vez diseñada para evitar dañar muchas superficies. Se ha diseñado esta punta de la lavadora a presión para "barrer" follaje o desechos ya que cuenta con un amplio ángulo. Esta punta es muy versátil debido a su amplia área de limpieza y su fuerte presión de aplicación.</li> </ul>
 40°	<b>Blanca: punta para abanico ancho (40°)</b> <ul style="list-style-type: none"> <li>■ La punta blanca para 40 grados, conocida como la punta de "abanico", genera el área más amplia de limpieza a una presión relativamente baja. Esta punta de la lavadora a presión se utiliza de mejor forma al hacer limpiezas leves o delicadas. Se le recomienda para la limpieza leve de cubiertas de madera así como de otras superficies suaves o delicadas.</li> </ul>
 SOAP	<b>Negra: punta de pulverización para jabón</b> <ul style="list-style-type: none"> <li>■ La de punta de pulverización negra se utiliza para aplicar jabón. Se le usa para aplicar jabón. El jabón es aplicado en virtud del volumen de baja presión alta para un rendimiento óptimo. El jabón no se puede aplicar a alta presión con esta máquina.</li> </ul>
 TURBO	<b>Punta para boquilla turbo</b> <ul style="list-style-type: none"> <li>■ La boquilla gira en un patrón de rocío de cero to 15 grados con movimiento circular para destrabar la suciedad y la mugre resacas. El patrón de rocío puede cubrir un área de 4 a 8 pulgadas de ancho, dependiendo de la distancia entre la punta y la superficie a limpiar.</li> </ul>

### COLOQUE LA PUNTA PARA PRESIÓN DESEADA

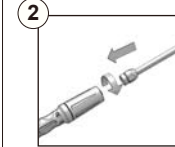
- Retraiga el collarín para conexión rápida
- Coloque la punta de pulverización
- Presione el collarín hacia adelante
- Tire de la punta de pulverización para asegurarse de que esté instalada correctamente y no se salga.



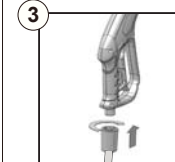
## Preparación



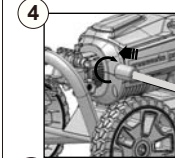
Conecte una manguera de jardín a la entrada de agua de la lavadora a presión.



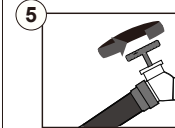
Una la pistola de la hidrolavadora a presión a la lanza de pulverización.



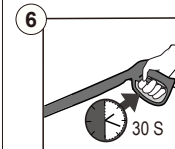
Meta la manguera para alta presión en la manija con gatillo.



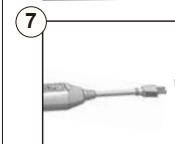
Conecte la manguera de alta presión al conector de salida de agua.



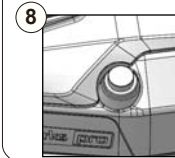
Abra el grifo.



Deje correr el agua de la manguera por 30 segundos sin llevar el motor a la posición de encendido (ON). Esto ayuda a sacar el aire del tanque y las líneas.



Enchufe el cordón de alimentación directamente en un tomacorriente.



Encienda la lavadora a presión **¡IMPORTANTE!** Para evitar dañar la bomba, antes de conectar la electricidad asegúrese de que la salida de agua se encuentra en la posición de encendido (ON).

