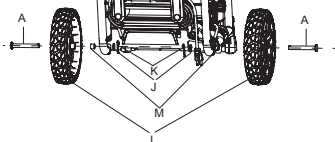


Assemblage des roues

- Insérez un essieu (A) dans une roue (I), une rondelle (J), le cadre de l'appareil, puis une autre rondelle (J).
- Insérez une goupille fendue (K) dans le trou de l'essieu pour fixer le tout. Faites de même pour la deuxième roue.

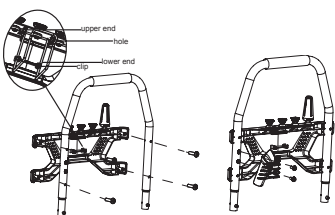


ASSEMBLAGE DU PANNEAU AVANT ET DU PORTE-PISTOLET

- Alignez les gaines de vis avec les trous de la poignée supérieure et insérez-les.
- Insérez la vis et tournez-la dans le sens des aiguilles d'une montre avec un tournevis cruciforme (non inclus) jusqu'à ce que la vis soit bien serrée.

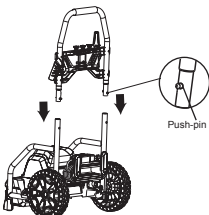
ASSEMBLAGE DU CROCHET DE TUYAU

- Alignez l'extrémité supérieure du crochet du tuyau avec les trous à l'arrière du panneau avant.
- Insérez l'extrémité du crochet dans le trou et enfoncez-le.
- Enfoncez l'extrémité inférieure du crochet dans le clip situé à l'arrière du panneau avant.

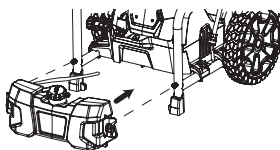


Assemblage de la poignée supérieure

- Appuyez sur les boutons-poussoirs situés de chaque côté de l'ensemble de la poignée supérieure et maintenez-les enfoncés tandis que vous glissez la poignée dans le cadre.



FIXATION DU RÉSERVOIR DE SAVON



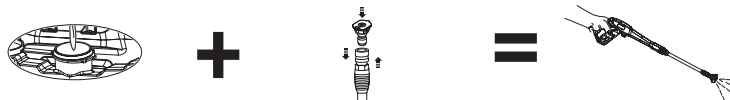
AVERTISSEMENT: Ce guide de démarrage rapide ne remplace pas le guide d'utilisation. Afin d'éviter les risques de blessure ou de décès, l'utilisateur doit lire et comprendre le guide d'utilisation avant d'utiliser cet article.

GREENWORKS ELITE

LAVEUSE À PRESSION ÉLECTRIQUE DE 2000 LB/PO2 EPW2000

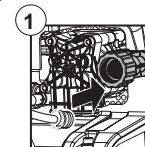
UTILISATION D'UN DÉTERGENT

- Remplissez le réservoir de détergent.
- Installez une buse de savon bleue ou noire.
- Serrez la gâchette et attendez environ une minute que le savon s'écoule.

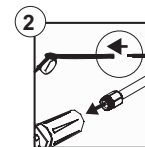


EMBOUT DE PULVÉRISATION	APPLICATION
 25°	Vert – Embout en angle étroit (25°) ■ La pointe verte de la laveuse à pression offre une grande polyvalence avec son embout à angle de 25 degrés. Cet embout est souvent appelé embout de nettoyage, car il fournit une pression adéquate pour éliminer la saleté des surfaces, mais il est conçu pour éviter d'endommager de nombreuses surfaces. Cet embout de laveuse à pression est conçu pour «racler» les feuilles ou les débris à l'aide de son grand angle. Il est polyvalent en raison de sa vaste zone de nettoyage et de sa forte pression.
 40°	Blanc – Embout à grand angle (40°) ■ L'embout blanc de 40 degrés, appelé embout « en éventail », offre la plus grande zone de nettoyage avec une pression relativement basse. Cet embout de laveuse à pression convient mieux aux nettoyages légers ou délicats. Il est recommandé pour le nettoyage léger sur les terrasses en bois et d'autres surfaces douces ou délicates.
 SOAP	Embout de pulvérisation pour le savon ■ L'embout de pulvérisation noir sert à appliquer du savon. Le savon est appliqué à volume élevé et à basse pression pour un rendement optimal. Le savon ne peut pas être appliqué sous haute pression à l'aide de cet appareil.
	Embout à buse turbo ■ Cette buse pivote dans un mouvement circulaire de 0 à 15 degrés qui permet de décomposer les saletés et les résidus tenaces. Le jet peut couvrir une surface de 10,16 à 20,32 cm de large, selon la distance entre l'embout et la surface à nettoyer.

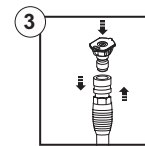
Installation



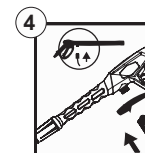
Raccordez le tuyau d'arrosage à la prise d'eau de la laveuse à pression.



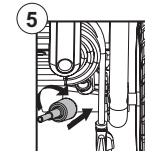
Fixez le pistolet de la laveuse à pression à la lance.



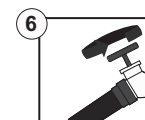
Installez l'embout désiré.



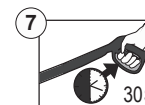
Raccordement du tuyau à haute pression à la poignée de la gâchette.



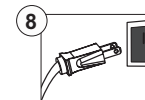
Raccordez le tuyau à haute pression au raccord de la sortie d'eau.



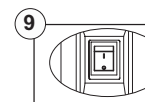
Ouvrez l'alimentation en eau à la sortie.



Laissez couler l'eau pendant 30 secondes alors que le moteur est en position OFF (arrêt). Cela permet d'évacuer l'air du réservoir et des conduites.



Branchez le cordon d'alimentation sur une prise murale. Il n'est pas recommandé d'utiliser une rallonge.



Allumez la laveuse à pression.
IMPORTANT: Veillez à ce que la sortie d'eau soit ouverte avant d'allumer la laveuse à pression afin d'éviter d'endommager la pompe.

REMARQUE:

INTERRUPTEUR AUTOMATIQUE : Cette laveuse à pression est équipée d'une fonction de démarrage et d'arrêt automatique.

Utilisation: Placez l'interrupteur à la position « I/ON » (marche). La pompe se pressurise et s'éteindra immédiatement.

Une fois la gâchette du pistolet enfoncée, l'appareil se met en marche.

L'appareil s'éteint et passe en mode veille lorsque la gâchette est relâchée.

Il vous manque des pièces ou des accessoires? Vous souhaitez joindre un centre de services?

Ne retournez pas en magasin
Composez le : 1-888-909-6757

www.greenworkstools.com

